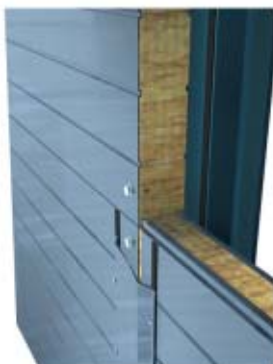


RANNILA Panel



Dimensions

- Longueur maximale : 12 000 mm
- Largeur standard : 1200 mm ; largeurs spéciales : 600 mm et 900 mm
- Epaisseurs de l'élément : 80, 100, 125, 150 et 200 mm
- Noyau en laine minérale (R50, R75) ou en laine de verre (G80)
- Conceptions des surfaces :
- Surface lisse
- Espacement des rainures : 150, 200 et 600 mm
- Micro-profilage (Micro 15 et Micro 50)
- Les éléments peuvent être installés horizontalement, verticalement et en diagonale

Propriétés techniques ignifugeantes

Le panneau Rannila Panel est fabriqué avec des matériaux incombustibles et convient donc parfaitement aux murs de séparation et aux plafonds. Les propriétés ignifugeantes ont été testées et approuvées. Pour un panneau Rannila Panel, épaisseur 100 mm, mur de séparation, les classements EI 60 et EI 120 sont reconnus en Finlande. Des structures répondant à des normes ignifugeantes plus strictes (EI 240) peuvent également être exécutées avec le panneau Rannila.

Qualités de robustesse

La robustesse et la rigidité du produit permettent des portées longues. Le panneau Rannila Panel convient aussi comme matériau de façade pour des immeubles élevés. Les portées les plus souvent adoptées sont de 5 à 8 mètres.

Capacité d'isolation thermique

Le noyau constitué en laine minérale permet une bonne isolation thermique même avec des éléments minces. Une capacité d'isolation thermique d'un mur extérieur normal (0,28 W/m²K) est obtenue déjà avec un panneau Rannila Panel de 150 mm.

Isolation sonore

L'utilisation de panneaux Rannila Panel comme murs de séparation est un moyen très efficace pour réduire les nuisances sonores produites par l'usine et parvenant jusqu'aux bureaux. Avec les panneaux Rannila Panel, l'isolation sonore ambiante atteinte est de 35 dB. L'isolation sonore peut aisément être accrue à l'aide, par ex., de structures supplémentaires ou de plaques murales.

Perméabilité à l'air et à l'eau

Un joint d'étanchéité destinée à assurer l'imperméabilité à la vapeur et à l'eau est installé en usine sur les rainures de recouvrement du

Surface lisse



Micro 50



Espacement des rainures 150



Espacement des rainures 200



Espacement des rainures 600



Micro 15



panneau femelle. Des solutions structurelles sont prévues pour des locaux devant répondre à certaines normes d'hygiène, par ex., chambres froides, laveries automatiques et pièces pressurisées. Cette catégorie de locaux doit répondre à des prescriptions très strictes en matière de revêtements de surface et doit correspondre aux classifications prévues dans le secteur de l'industrie alimentaire.

Matériaux et couleurs

- Revêtement extérieur : tôles en acier laqué PVDF, teintes du nuancier Rautaruukki, couleurs spéciales et nacrés sur demande.
- Revêtement intérieur : tôles en acier laqué polyester, couleurs standard RR20 et RR21, autres couleurs possibles sur demande.
- Acier laqué galvanisé à chaud.
- Laminé food safe 7P13
- Acier inoxydable (acier inoxydable et acier acido-résistant)
- Aluminium
- Un bardage supplémentaire peut être appliqué sur les faces extérieures et intérieures de l'élément.

Fixation et profilés de finition

- Normalement, les panneaux sont fixés aux structures à l'aide de vis.
- L'élément convient aux structures en double façade étant donné que les matériaux légers de façade peuvent y être fixés.
- Options diverses de profilés de finition standard ou sur mesure.

Pour plus de détails, consulter le DownloadCenter sur Internet, www.rannila.com.